

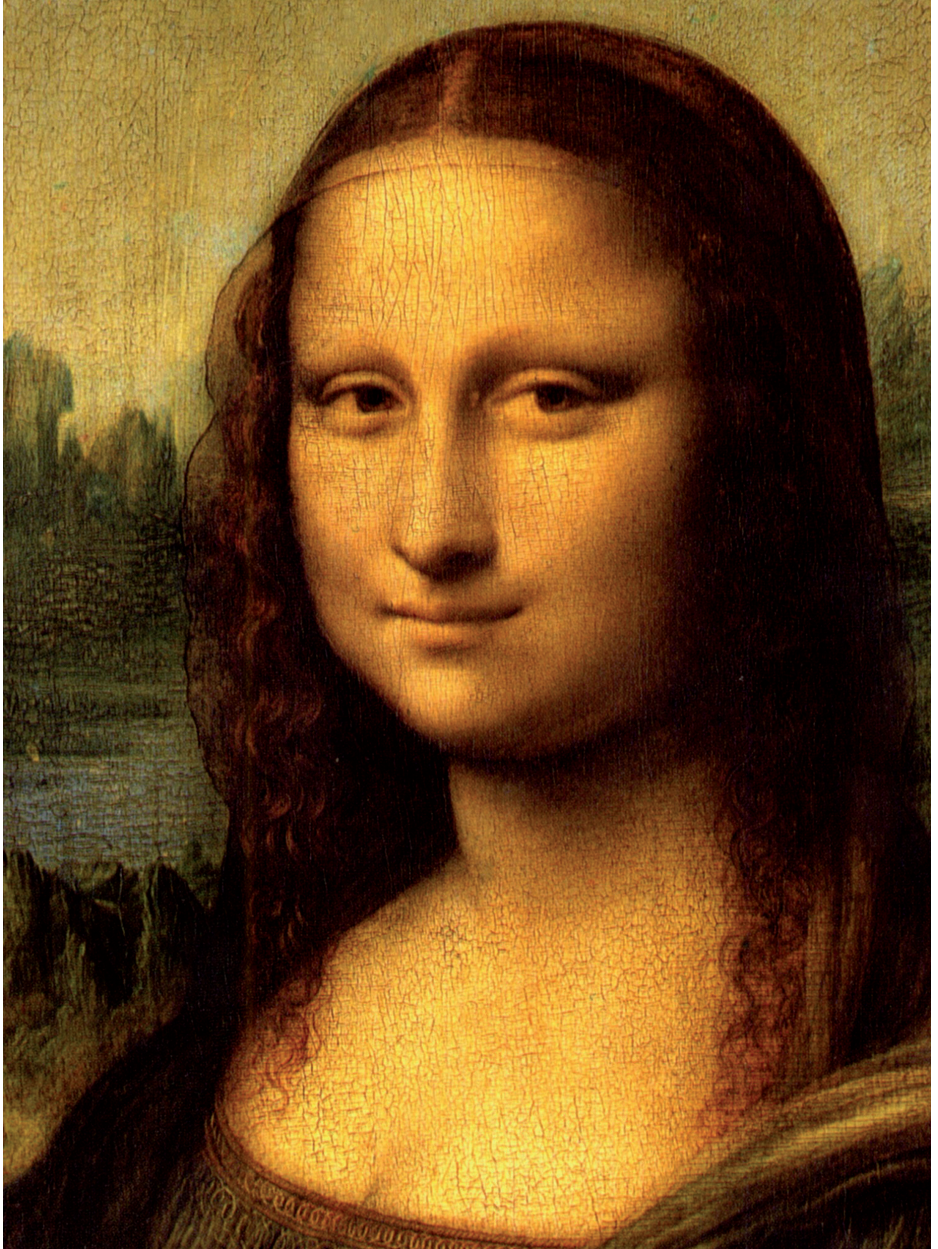
La proporció àuria de la *Mona Lisa*: la seva influència en els diferents corrents artístics

Presentació

L'objectiu principal d'aquest treball ha estat comprovar si la proporció àuria que es troba a la *Mona Lisa* es troba en alguns dels retrats més famosos de la història, comprovant així si tenen la influència del quadre de Da Vinci. Un altre objectiu important també ha estat comprovar si el poc ús de la proporció àuria està relacionat amb les etapes de més decadència de les èpoques pictòriques.

Metodologia

La metodologia que s'ha utilitzat ha estat buscar tota la informació relacionada amb la pintura i la proporció àuria per al treball. A partir d'aquesta informació s'han pogut analitzar els retrats buscant la proporció àuria de la *Mona Lisa* en ells. Aquesta proporció la podem trobar a partir de canvis de tons de color, per enquadrar una forma o en coincidir amb una silueta. El treball està dividit en la presentació, la introducció, el cos, les conclusions i els annexos. La presentació és la part on expliquem el treball; a la introducció hi consta tota la informació teòrica necessària per entendre el treball; en el cos hi ha les explicacions dels diferents corrents artístics amb les anàlisis dels retrats de cada època, i a les conclusions hi ha els resultats



finals de totes les anàlisis. La part més important del treball són els annexos, on hi ha tots els retrats analitzats amb la seva fitxa tècnica.

Cos del treball

Per poder fer el nostre treball hem hagut d'estudiar diferents àmbits, començant per la pintura, on englobem el retrat, les tècniques de pintura i el famós retrat de la *Mona Lisa*. Una altra part important ha estat estudiar la proporció àuria, aprofundint sobretot en els rectangles auris i en la proporció àuria de la *Mona Lisa*. Tota aquesta informació l'hem estudiat a través de diferents corrents artístics: Renaixement, Barroc, Neoclassicisme, Romanticisme, Realisme, Impressionisme, Postimpressionisme, Modernisme, primeres avantguardes i la segona meitat del segle XX. La part més important dins del treball són els annexos, que és on es troben els 70 retrats analitzats amb la seva proporció àuria corresponent.

Conclusions

La conclusió clara que es pot treure del treball és que com més ens allunyem del moment de creació de la *Mona Lisa* menys presència hi ha d'aquesta influència de la proporció àuria. Un dels motius pels quals podem pensar que és degut és per la necessitat dels autors de voler introduir formes i tècniques més innovadores. I també es podria creure que aquesta conclusió es deu a la societat del moment, ja que des del temps de la *Mona Lisa* fins als retrats analitzats canvia molt el motiu que es vol transmetre.

Finalment, hem fet un gràfic on s'engloben els 70 retrats analitzats classificats segons els criteris de classificació que hem establert. La conclusió que en podem treure és que, tot i que on hi ha més retrats és a la secció de menys de 8 rectangles auris, els retrats més famosos de la història s'han vist bastant influenciats pel quadre més famós de la història, la *Mona Lisa*.

Bibliografia

Llibres: – *Manual del buen retratista*. Miniguías Parramón. – MAYER, R. *Materiales y técnicas del arte*. – SMITH, R. *El manual del artista*. – *Historia Universal del Arte*. Editorial Everest S.A. – HONOUR, H.; FLEMING, J. *Historia Mundial del arte*. – *Enciclopedia*. Salvat Editorial. Webs: – <http://www.castor.es/rectangulos_aureos_gi-oconda.html> – <<http://matematica-entretodos.blogspot.com.es/2011/05/la-matematica-en-el-arte-pintura.html>> – <<https://sites.google.com/site/studiahumanitatis/caracter%C3%ADstiquesdelrenaixement>> – <<http://blogs.sapiens.cat/socialsenxar>>

xa/2010/11/04/la-pintura-renaixentista/> – <<http://es.wahooart.com/@@/8EWE9W-Claude-Monet-Retrato-de-Jeanne-Serveau>> – <http://www.fundacionmiro-bcn.org/colleccio_obra.php?obra=562&idioma=4> – <<http://www.bridgemanimages.com/en-GB/asset/58675/picasso-pablo-1881-1973/la-salchichona-1917-oil-on-canvas>> – <<http://www.blogmuseupicassobcn.org/2014/02/habitantes-del-museo-leonide-massine-el-arlequin-de-picasso/?lang=es>> – <<http://www.bcn.cat/museupicasso/imatges/lacolleccio/highlights/mpb10-941-g.jpg>> – <<http://www.artehistoria.com/v2/obras/9592.htm>> – <<http://www.slideshare.net/mcarmearanda/primeres-avantguardes>>